

INVESTOR:	Banskobystrický samosprávny kraj, Námestie SNP 23/23 , 97401, Banská Bystrica		
OBJEKT:	SO 01, SO 02		
STAVBA:	REKONŠTRUKCIA ADMINISTRATÍVNEJ BUDOVY KOMENSKÉHO ULICA	STUPEŇ PD:	PPSP/RD
		FORMÁT:	1x A4
MIESTO STAVBY:	k.ú. Banská Bystrica, š.č. 837/12, p.č. KN/C-1909/1	DÁTUM:	11/2023
PROFESIA:	E3 Elektroinštalácia - silnoprúd	MIERKA:	1:-
ZODP.PROJ.:	Ing. Martin Kubík	ČÍSLO VÝKRESU:	12
OBSAH VÝKRESU:	SCHÉMA ROZVÁDZAČA RH		

ROZVODNÉ SIETE A OCHRANY:

3/N/PE AC, ~ 50Hz, 400V/230V /TN-S
1/N/PE AC, ~ 50Hz, 230V /TN-S

OCHRANNÉ OPATRENIA:

ZÁKLADNÁ OCHRANA:

- SYSTÉM TN (STN 33 2000-4-41 čl.411)
- SAMOČINNÉ ODPOJENIE NAPÁJANIA

DOPLNKOVÁ OCHRANA:

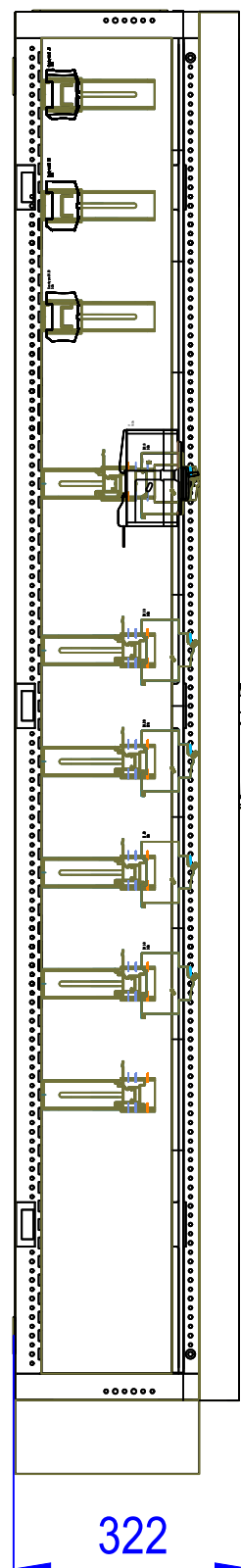
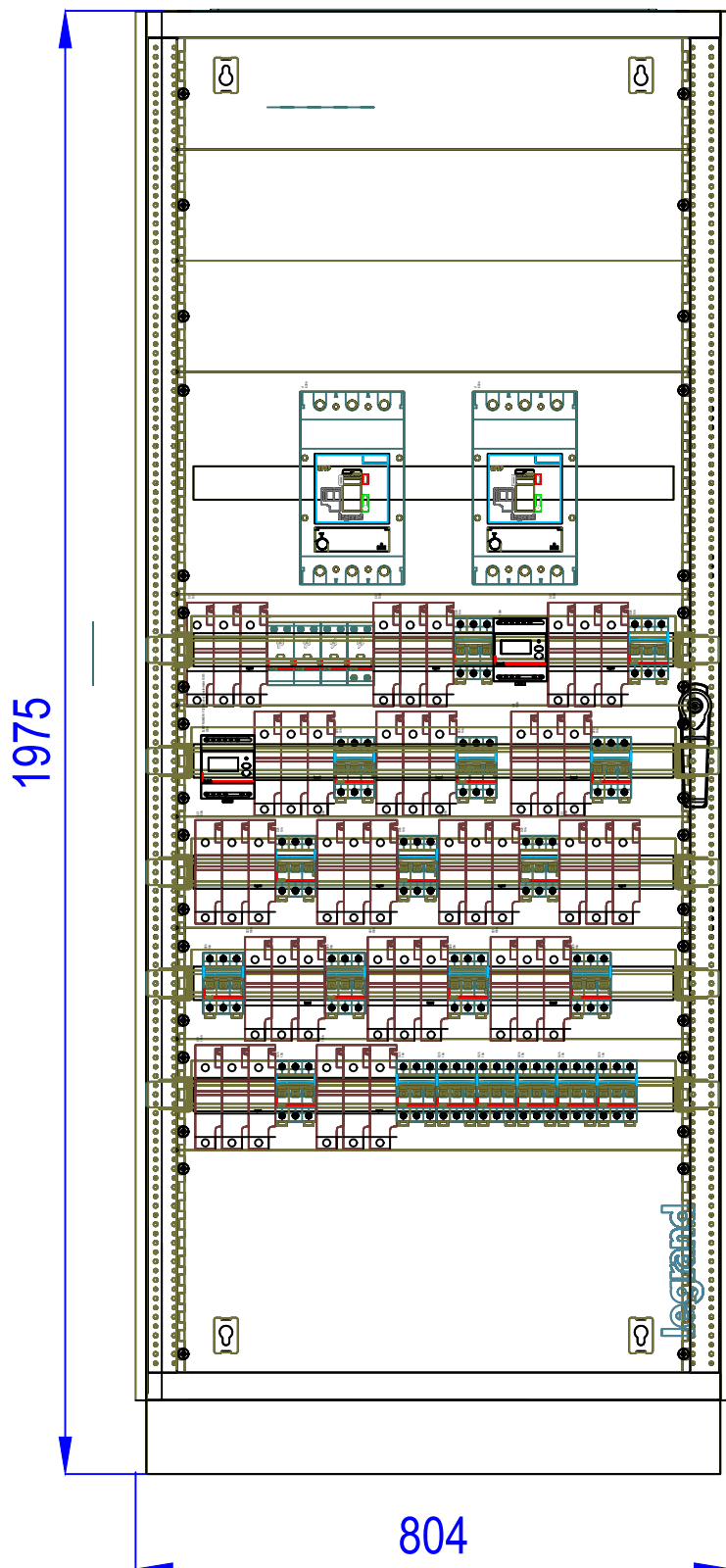
- PRÚDOVÉ CHRÁNIČE (STN 33 2000-4-41 čl.415.1)

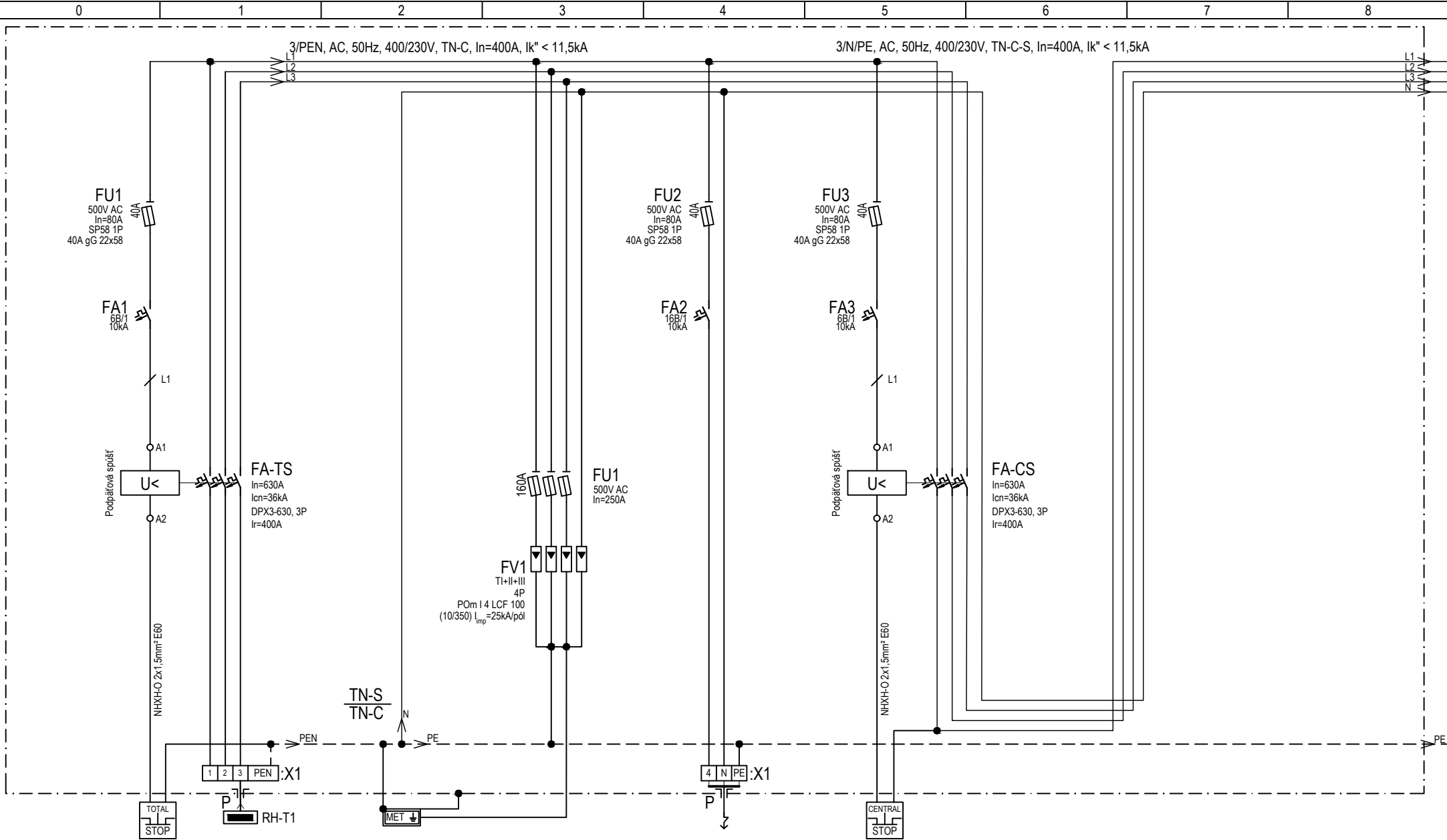
DOPLNKOVÁ OCHRANA:

- DOPLNKOVÉ POSPÁJANIE (STN 33 2000-4-41 čl.415.2)

ŠPECIFIKÁCIA ROZVÁDZAČA:

TYP:	LEGRAND XL3-S 630
VYHOTOVENIE:	OCELOPLECHOVÝ, SKRIŇOVÝ
ROZMERY:	804 x 1975 x 322 (Šírka x Výška x Hĺbka)
KRYTIE:	IP40/IP20
NAPATIE:	415V, AC
PRÚD:	In=400A, Ik" < 11,5kA
PRÍVOD:	ZHORA
VÝVODY:	HORE
NORMY:	STN EN 61439-1





VÝVOD	RE	MET	BOD ROZDELENIA PEN	WL-HSP					
ZARIADENIE	PRÍVOD Z TS	EKVIPOT. PRÍPOJNICA		VÝVOD HSP					
TYP KÁBLA	2 II NAYY-J 4x240	CY16zž		NHXH-J 3x2,5 E60					
OZNAČENIE KÁBLA	WL-RE			WL-HSP					
POPIS				VRÁTNICA			AREÁLOVÉ OSVETLENIE		
Pi (kW)	500 kW			3,6 kW					
	VÝKRES. Č.: 12	NÁZOV: ROZVÁDZAČ RH	ZODP. PROJEKTANT: Ing. Martin Kubík	VYPRACOVAL: Ing. Martin Kubík	NÁZOV STAVBY: AB BBSK	MIESTO STAVBY: BB, Komenského ul.	ČÍSLO STRANY: 1	FORMÁT: A4	REVÍZIA 00
							POČET STRÁN: 4		

